

Informations-
Veranstaltungen

Bewerbungsgespräche

jeden Mittwoch 15.30 Uhr



Anmeldungen erfolgen bitte:

- > schriftlich
- > per Mail
- > telefonisch

Hier passt
einfach
alles!



Informieren Sie sich.
Wir beraten Sie gern.

Freie berufliche Schule für
Therapie, Pädagogik und Pflege

OT Heldringen
Am Bahnhof 12/13
06577 An der Schmücke
Tel. 034673 760-0
Fax 034673 760-31
bs-heldringen@ibkm-schulen.de

Ansprechpartner*innen:
Frau Wüstemann, Frau Teichert

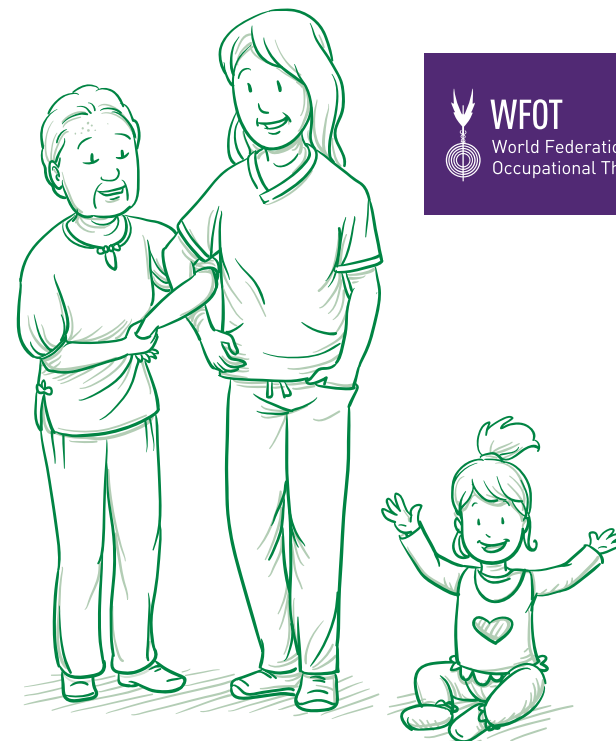
Freie berufliche Schule für
Pädagogik und Pflege

OT Mellenbach-Glasbach
Karl-Marx-Straße 21
98744 Schwarzatal
Tel. 036705 20921
Fax 036705 20926
bs-mellenbach-glasbach@ibkm-schulen.de

Ansprechpartner*innen:
Frau Schubert, Frau Boyn-Heinz

© 2023 IBKM Gruppe | Alle Rechte an Inhalten und Bildern vorbehalten.

Staatlich geprüfte*r
Ergotherapeut*in



Ergotherapeut*in

Höhere Berufsfachschule

Der Beruf

Ergotherapeut*innen unterstützen Menschen, die durch Behinderungen, Unfallschädigungen, Krankheit oder Entwicklungsverzögerung eingeschränkt sind.

Mit individuellen Behandlungskonzepten, Therapien und Behandlungsverfahren helfen sie den Patient*innen, ihren Alltag zu meistern oder ihre eigene Handlungsfähigkeit und Selbstständigkeit wiederherzustellen.

Ergotherapeut*innen arbeiten mit unterschiedlichen Medien. Zum Einsatz kommen:

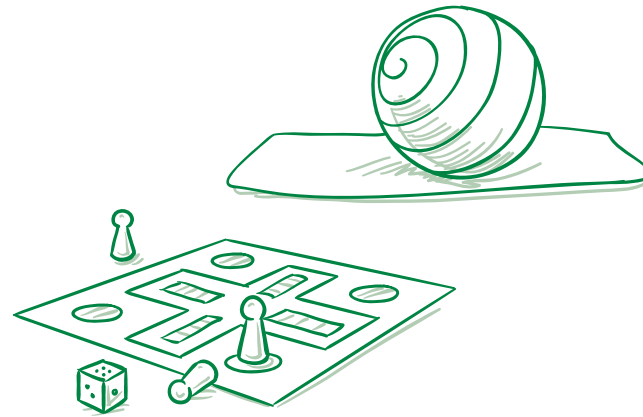
- > handwerkliche und gestalterische Techniken;
- > Übungsmittel für motorisch-funktionelles und neuropsychologisches Training;
- > Training lebenspraktischer und alltagsorientierter Fertigkeiten;
- > Computerprogramme.



Die Ausbildung

Die Ausbildung zum*zur staatlich geprüften Ergotherapeut*in bereitet auf eine selbstständige und eigenverantwortliche Tätigkeit als ergotherapeutische Fachkraft vor.

Dieser Beruf wird am Standort Heldringen ausgebildet.



Die Zugangsvoraussetzungen

Nach dem Bundesgesetz wird zur Ausbildung als Ergotherapeut*in zugelassen, wer einen Realschulabschluss, einen gleichwertigen oder höheren Abschluss erworben hat.

Der Ausbildungszeitraum

Erstausbildung: drei Jahre

Beginn: jährlicher Schuljahresbeginn

Ende: jährliches Schuljahresende

Die Ausbildungsinhalte

- > theoretischer und fachpraktischer Unterricht in der beruflichen Schule
- > Praktika in geeigneten vertragsgebundenen Einrichtungen

Die Förderung

Monatlich ist ein Schulgeld zu zahlen. Je nach persönlichen Voraussetzungen ist der Bezug von BAföG möglich.



Das Wohnheim

Für Schüler*innen, die nicht täglich nach Hause fahren können, gibt es direkt vor Ort Gemeinschaftswohnungen.