

Informations-  
Veranstaltungen

Bewerbungsgespräche

jeden Mittwoch 15.30 Uhr



Anmeldungen erfolgen bitte:

- > schriftlich
- > per Mail
- > telefonisch

Hier passt  
einfach  
alles!



Informieren Sie sich.  
Wir beraten Sie gern.

Freie berufliche Schule für  
Therapie, Pädagogik und Pflege

OT Heldringen  
Am Bahnhof 12/13  
06577 An der Schmücke

Tel. 034673 760-0

Fax 034673 760-31

bs-heldringen@ibkm-schulen.de

**Ansprechpartner\*innen:**

Frau Wüstemann, Frau Teichert

Freie berufliche Schule für  
Pädagogik und Pflege

OT Mellenbach-Glasbach  
Karl-Marx-Straße 21  
98744 Schwarzatal

Tel. 036705 20921

Fax 036705 20926

bs-mellenbach-glasbach@ibkm-schulen.de

**Ansprechpartner\*innen:**

Frau Schubert, Frau Boyn-Heinz

© 2023 IBKM Gruppe | Alle Rechte an Inhalten und Bildern vorbehalten.

Staatlich anerkannte\*r  
Erzieher\*in

Bachelor Professional  
im Sozialwesen



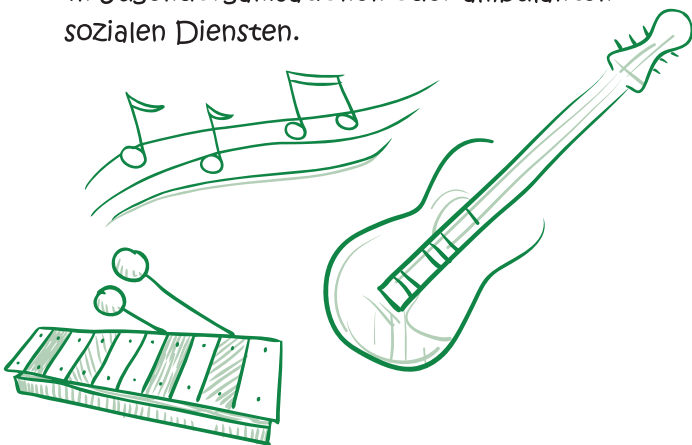
# Erzieher\*in

Fachschule mit Erwerb der  
Fachhochschulreife

## Der Beruf

Erzieher\*innen betreuen und fördern Kinder und Jugendliche bis zum 27. Lebensjahr. Dabei können sie u. a. in folgenden Arbeitsfeldern tätig sein:

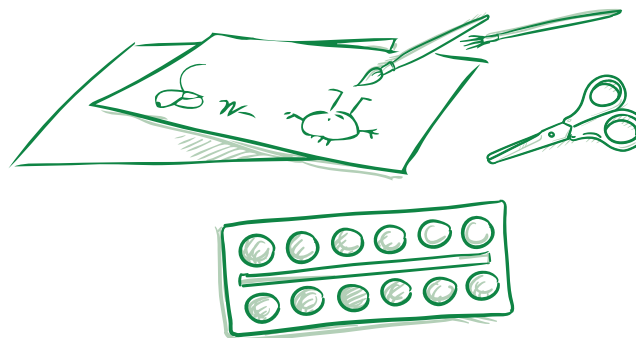
- > in der vorschulischen Erziehung;
- > in Grund- und Sonderschulen;
- > in der Heimerziehung;
- > in Jugendzentren;
- > in Familien- oder Suchtberatungsstellen;
- > in Wohnheimen für behinderte Menschen;
- > in Jugendorganisationen oder ambulanten sozialen Diensten.



## Die Ausbildung

Die Ausbildung zum\*zur staatlich anerkannten Erzieher\*in bereitet auf eine selbstständige und eigenverantwortliche Arbeit als pädagogische Fachkraft vor.

Dieser Beruf wird an den Standorten Heldenrungen und Mellenbach-Glasbach ausgebildet.



## Die Zugangsvoraussetzungen

Zur Ausbildung als Erzieher\*in wird zugelassen, wer einen Realschul- oder gleichwertigen Bildungsabschluss und eine mindestens zweijährige Berufsausbildung absolviert hat oder wer Abitur bzw. die Fachhochschulreife erworben hat und mindestens 480 Stunden sozialpädagogische Praxis nachweisen kann.

## Der Ausbildungszeitraum

Erstausbildung: drei Jahre  
Beginn: jährlicher Schuljahresbeginn  
Ende: jährliches Schuljahresende

## Die Ausbildungsinhalte

- > theoretischer und fachpraktischer Unterricht in der Berufsschule
- > Praktika in geeigneten vertragsgebundenen Einrichtungen

## Die Förderung

Monatlich ist ein Schulgeld zu zahlen. Je nach persönlichen Voraussetzungen ist der Bezug von BAföG möglich.



## Die Fachhochschulreife

Voraussetzungen für den Erwerb der Fachhochschulreife sind die bestandene Abschlussprüfung und die bestandene Ergänzungsprüfung im Fach Deutsch/Kommunikation.

## Das Wohnheim

Für Schüler\*innen, die nicht täglich nach Hause fahren können, gibt es direkt vor Ort Gemeinschaftswohnungen.